

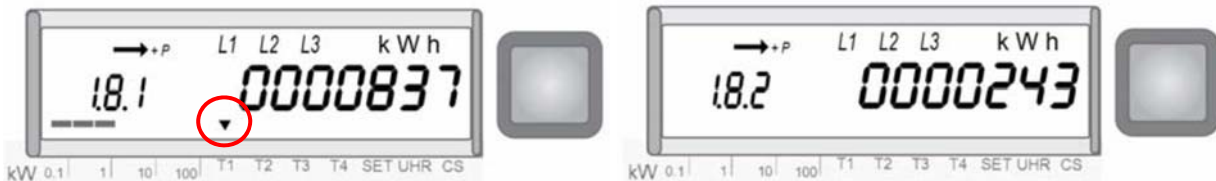
## Haushaltszähler - Anleitung zum Ablesen

Die Technischen Betriebe Kreuzlingen haben überwiegend die folgenden Stromzähler im Einsatz. Zum Ablesen Ihres Verbrauchs benötigen Sie jeweils den Verbrauch Hochtarif (HT) und Niedertarif (NT).

### Zählertypen ZMD und ZMB

Im normalen Betriebszustand erscheinen auf der LCD-Anzeige im 15-Sekunden-Rhythmus abwechselnd die Energiestände 1.8.1 = Hochtarif und 1.8.2 = Niedertarif (Zählertyp ZMD) bzw. T1 = Hochtarif und T2 = Niedertarif (Zählertyp ZMB).

#### Zählertyp: ZMD



**1.8.1 = HT / 1.8.2 = NT**

Der kleine Pfeil zeigt an, welcher Tarif gerade aktiv ist.

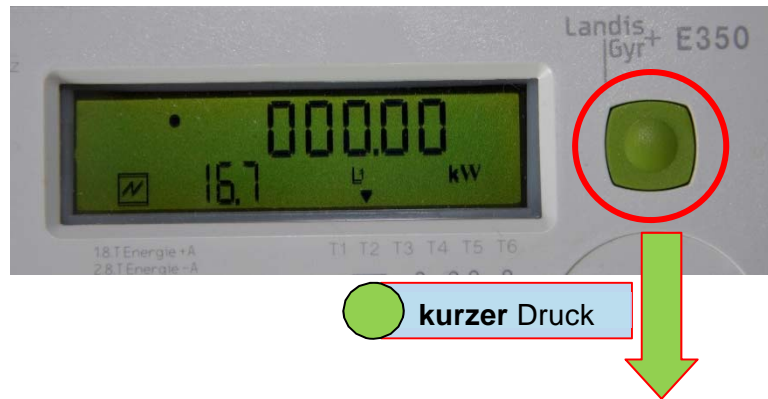
#### Zählertyp: ZMB





**T1 = HT / T2 = NT**

Der kleine Pfeil zeigt an, welcher Tarif gerade aktiv ist.

## Ablezen des Zählers Typ ZMF bzw. E350 für Bezug und Rücklieferung



	<b>16.7</b>	=	aktuelle Leistung in kW
	<b>kurzer Druck</b>		
	<b>1.8.1</b>	=	Zählerstand kWh - Hochtarif (HT)
	<b>kurzer Druck</b>		
	<b>1.8.2</b>	=	Zählerstand kWh - Niedertarif (NT)
	<b>kurzer Druck</b>		
	<b>1.8.0</b>	=	Summe kWh HT und NT
	<b>kurzer Druck</b>		
	<b>2.8.1</b>	=	Zählerstand kWh Rücklieferung HT
	<b>kurzer Druck</b>		
	<b>2.8.2</b>	=	Zählerstand kWh Rücklieferung NT
	<b>kurzer Druck</b>		
	<b>2.8.0</b>	=	Summe kWh Rücklieferung HT und NT

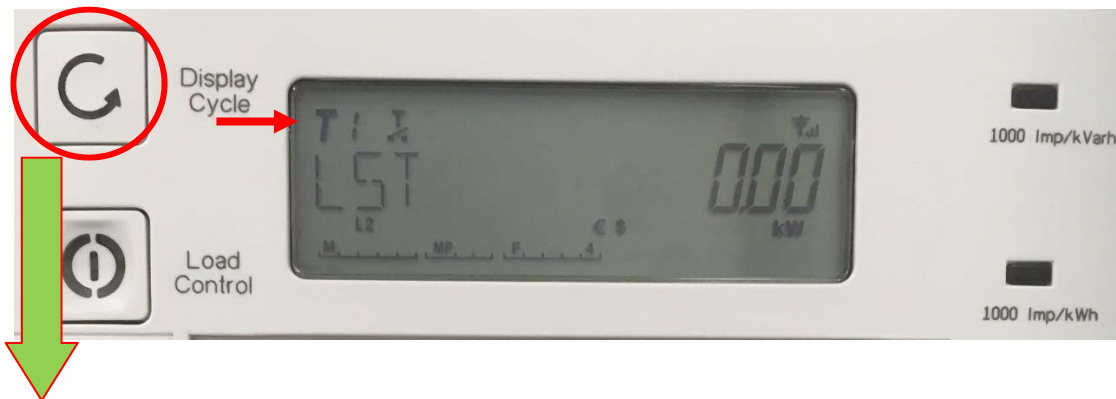
Oben links im Display erscheint:	
•	= der Zähler misst keinen Verbrauch/Lieferung
→	= der Zähler misst Energiebezug
←	= der Zähler misst Energierücklieferung


### Elektrozähler direktmessend Typ 83334-3IZBDA







Im normalen Betriebszustand erscheinen auf der LCD-Anzeige im 5-Sekunden-Rhythmus abwechselnd die jeweiligen Energiewerte.

→ Oben im Display wird angezeigt, welcher Tarif gerade aktiv ist.  
**T 1 = Hochtarif (HT) / T 2 = Niedertarif (NT)**

### Ablezen der Energiewerte von der LCD-Anzeige



 **2 x kurzer Druck**

 <b>kurzer Druck</b>	<b>LST</b> =	aktuelle Leistung Bezug in kW
 <b>kurzer Druck</b>	<b>T 1</b> =	Zählerstand kWh - Hochtarif (HT)
 <b>kurzer Druck</b>	<b>T 2</b> =	Zählerstand kWh - Niedertarif (NT)
 <b>kurzer Druck</b>	<b>LST --</b> =	aktuelle Leistung Rücklieferung
 <b>kurzer Druck</b>	<b>T 1 --</b> =	Zählerstand kWh Rücklieferung HT
 <b>kurzer Druck</b>	<b>T 2 --</b> =	Zählerstand kWh Rücklieferung NT